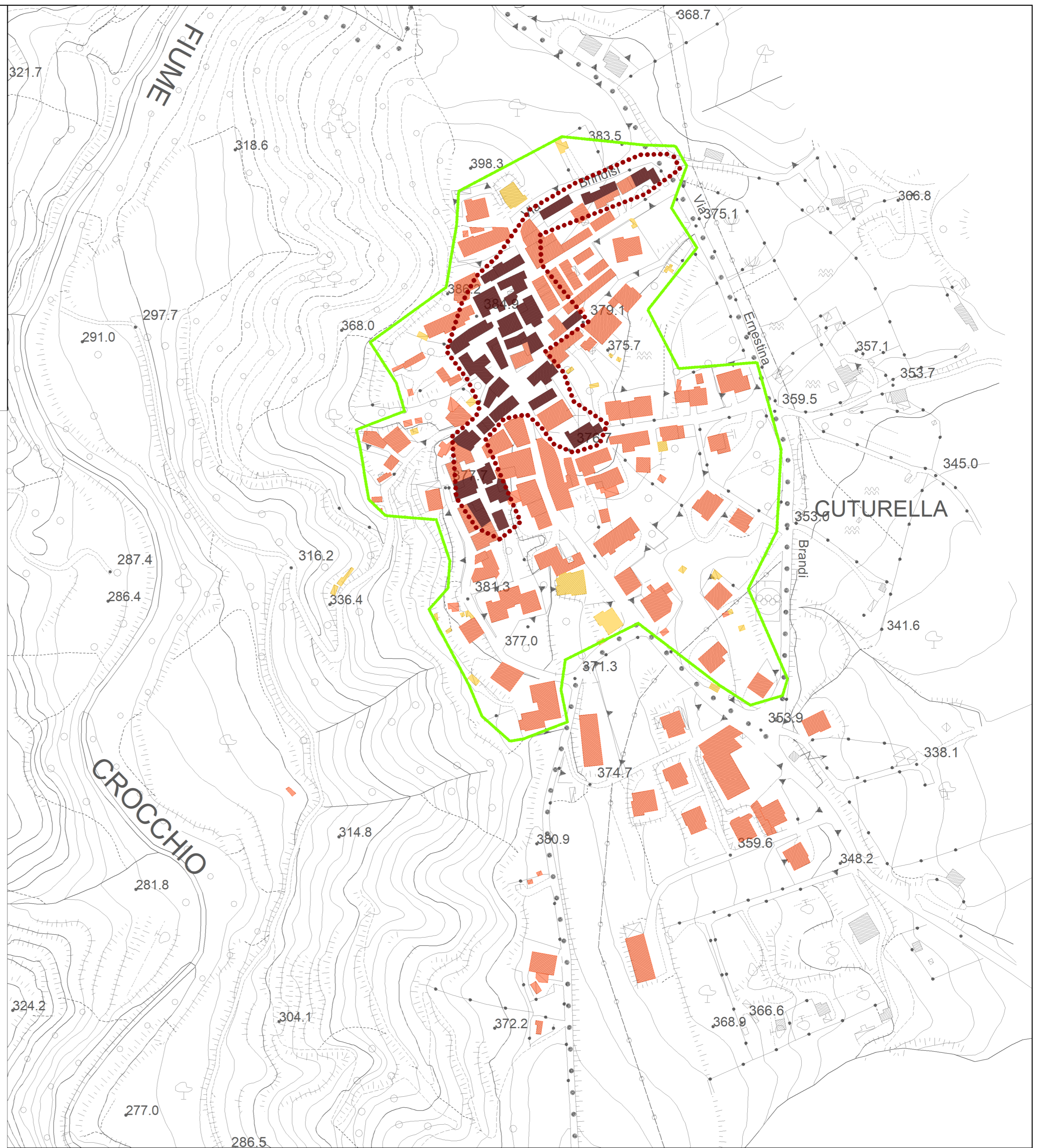


# EVOLUZIONE URBANA

## LEGENDA

- NUCLEO URBANO AL 1954
- EDIFICI AL 1954
- NUCLEO URBANO ATTUALE
- EDIFICI AL 1998
- EDIFICI AL 2008
- EDIFICI ATTUALITA'



## COMUNE DI CUTURELLA

- Prov. di Catanzaro -



### Piano Strutturale Comunale Documento Preliminare

(ai sensi della Legge Regionale n°19/2002 e ss.mm.ii)

### QUADRO MORFOLOGICO

Rapp.  
1:2.000

Elaborato

**Q.m.5**

Carta Evolutiva Centro Urbano  
Cuturella

DATA  
Anno 2023

Gruppo di Progetto:

Arch. Pianificatore Filippo Condino

Elaborazioni Grafiche e supporto G.I.S.

Soc. Servizi & Servizi

Il Sindaco

Raffaele Mercurio

Responsabile Unico del Procedimento

Arch. Marilena Aprigliano